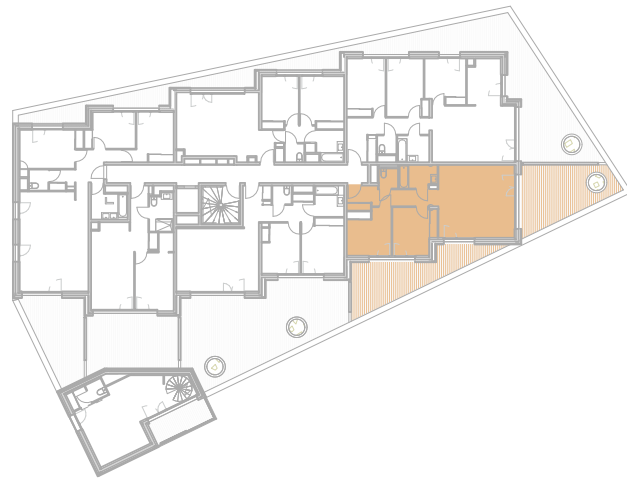


LOCALISATION

R+1

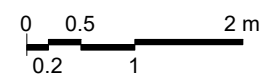


SURFACES

| | |
|----------------|---------------------------|
| Entrée | 4.0 m ² |
| DGT | 5.2 m ² |
| Séjour cuisine | 29.4 m ² |
| Chambre 1 | 9.8 m ² |
| Chambre 2 | 10.7 m ² |
| SDB | 4.6 m ² |
| WC | 2.0 m ² |
| | 65.7 m² |
| Terrasse | 24.2 m ² |
| Terrasse | 24.5 m ² |

LÉGENDE

| | |
|----------------------------|----------------------------------|
| FE - FENÊTRE | LV - LAVE-VAISSELLE |
| PF - PORTE FENÊTRE | Cu - Bloc Cuisson |
| PL - PLACARD | F - RÉFRIGÉRATEUR |
| Gt - Gaine technique | - - - LIMITE FAUX-PLAFOND |
| EP - Descente Eau Pluviale | SOFFITE |
| TA - Tableau d'Abonné | HSP - Hauteur sous plafond |
| LL - LAVE-LINGE | HSFP - Hauteur sous faux-plafond |
| all - allège fenêtre | BSO - Brise Soleil Orientable |



NOTA :

Les cotes, les surfaces ainsi que la position des équipements techniques et équipements ménagers, (évier, réfrigérateur, lave-linge, lave-vaisselle, bloc cuisson...) sont donnés à titre indicatif sous réserve des études d'exécution des bureaux d'études, des impératifs de construction et des tolérances d'exécution. Les positions des éléments techniques, tels que poutres, faux plafonds, radiateurs, canalisations ne sont pas représentées. Les positions des équipements ménagers non fournis correspondent aux raccordements en fluides et énergie prévus. Les équipements mobiliers figurant au plan (hormis la cuvette WC, le meuble vasque de salle de bains, la baignoire ou la douche) ne sont pas contractuels.

