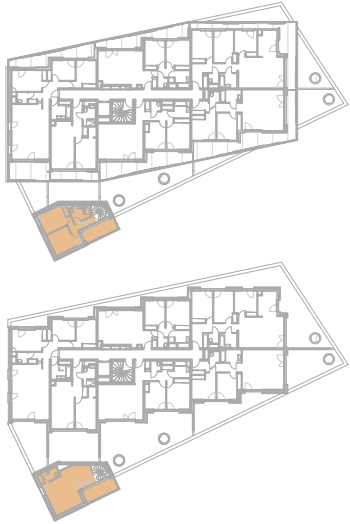


LOCALISATION

R+1



SURFACES

Séjour cuisine	27.1 m ²
RGT	1.9 m ²
WC	1.6 m ²
DGT	3.4 m ²
Chambre 1	11.3 m ²
Chambre 2	10.7 m ²
SDB	5.1 m ²
Entrée	3.0 m ²
Total	64.1 m²
Balcon	7.6 m ²
Balcon	7.6 m ²

LÉGENDE

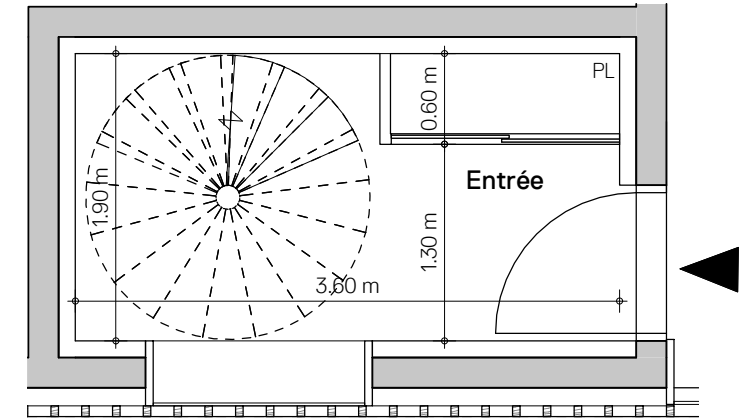
FE - FENÊTRE	LV - LAVE-VAISSELLE
PF - PORTE FENÊTRE	Cu - Bloc Cuisson
PL - PLACARD	F - RÉFRIGÉRATEUR
Gt - Gaine technique	--- LIMITE FAUX-PLAFOND
EP - Descente Eau Pluviale	SOFFITE
TA - Tableau d'Abonné	HSP - Hauteur sous plafond
LL - LAVE-LINGE	HSFP - Hauteur sous faux-plafond
all - allège fenêtre	BSO - Brise Soleil Orientable



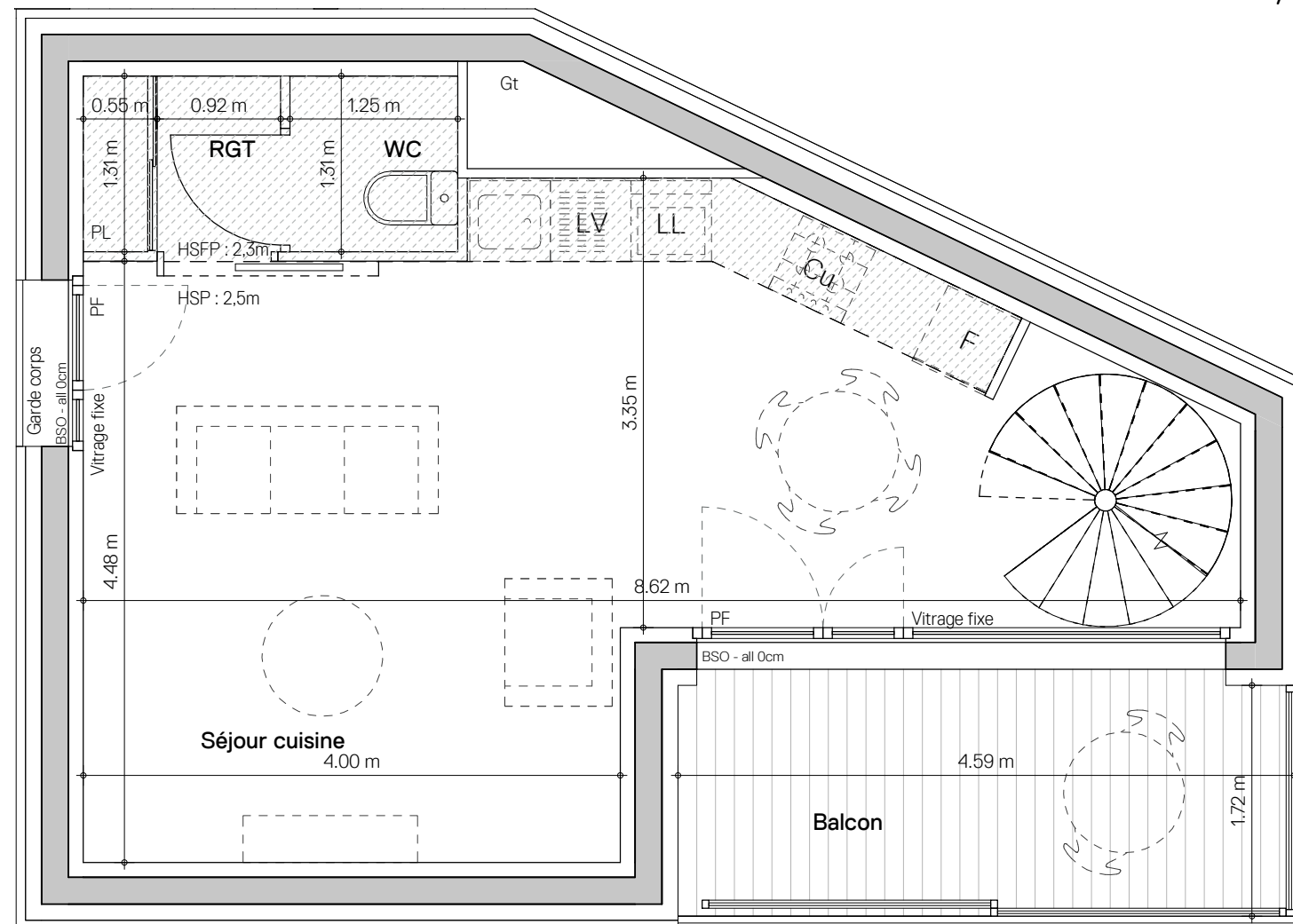
NOTA :

Les cotes, les surfaces ainsi que la position des équipements techniques et équipements ménagers, (évier, réfrigérateur, lave-linge, lave-vaisselle, bloc cuisson...) sont donnés à titre indicatif sous réserve des études d'exécution des bureaux d'études, des impératifs de construction et des tolérances d'exécution. Les positions des éléments techniques, tels que poutres, faux plafonds, radiateurs, canalisations ne sont pas représentées. Les positions des équipements ménagers non fournis correspondent aux raccordements en fluides et énergie prévus. Les équipements mobiliers figurant au plan (hormis la cuvette WC, le meuble vasque de salle de bains, la baignoire ou la douche) ne sont pas contractuels.

INDICE : 04
DATE : 13-02-19



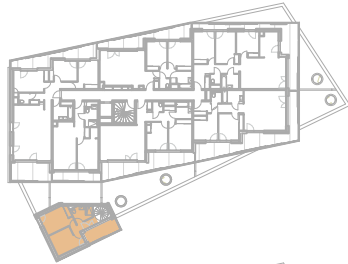
ACCES NIVEAU RDC



NIVEAU R+1, plan 1/2

LOCALISATION

R+2

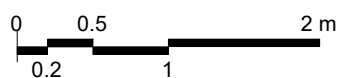


SURFACES

Séjour cuisine	27.1 m ²
RGT	1.9 m ²
WC	1.6 m ²
DGT	3.4 m ²
Chambre 1	11.3 m ²
Chambre 2	10.7 m ²
SDB	5.1 m ²
Entrée	3.0 m ²
Total	64.1 m²
Balcon	7.6 m ²
Balcon	7.6 m ²

LÉGENDE

FE - FENÊTRE	LV - LAVE-VAISSELLE
PF - PORTE FENÊTRE	Cu - Bloc Cuisson
PL - PLACARD	F - RÉFRIGÉRATEUR
Gt - Gaine technique	--- LIMITE FAUX-PLAFOND
EP - Descente Eau Pluviale	SOFFITE
TA - Tableau d'Abonné	HSP - Hauteur sous plafond
LL - LAVE-LINGE	HSFP - Hauteur sous faux-plafond
all - allège fenêtre	BSO - Brise Soleil Orientable



NOTA :

Les cotes, les surfaces ainsi que la position des équipements techniques et équipements ménagers, (évier, réfrigérateur, lave-linge, lave-vaisselle, bloc cuisson...) sont donnés à titre indicatif sous réserve des études d'exécution des bureaux d'études, des impératifs de construction et des tolérances d'exécution. Les positions des éléments techniques, tels que poutres, faux plafonds, radiateurs, canalisations ne sont pas représentés. Les positions des équipements ménagers non fournis correspondent aux raccordements en fluides et énergie prévus. Les équipements mobiliers figurant au plan (hormis la cuvette WC, le meuble vasque de salle de bains, la baignoire ou la douche) ne sont pas contractuels.

INDICE : 04
DATE : 13-02-19

