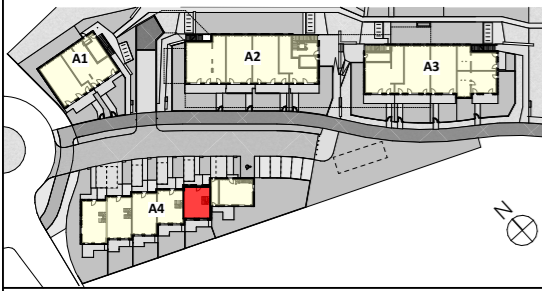




ZAC de l'Hoirie - Ilôt A
38 340 Voreppe

Entrée	4,46
Séjour/Cuisine	32,20
Chambre 1	11,59
Chambre 2	9,86
Chambre 3	9,87
SdB	6,33
WC	3,59
WC	1,92
Rgt	0,77
Dgt	5,37
Surface habitable	85,96 m²
Local vélos	3,98
Terrasse (dont rgt. extérieur)	13,04
Espace d'accès	37,50
Jardin	22,12
Surfaces extérieures	76,64 m²

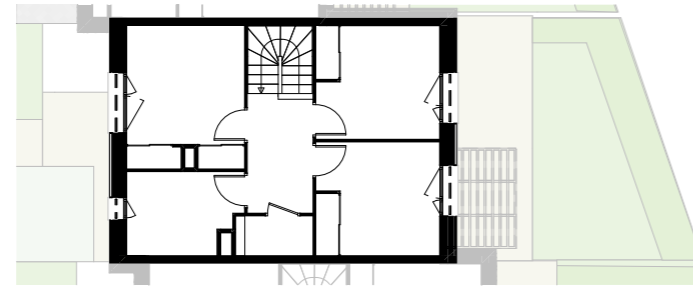
Plan de repérage



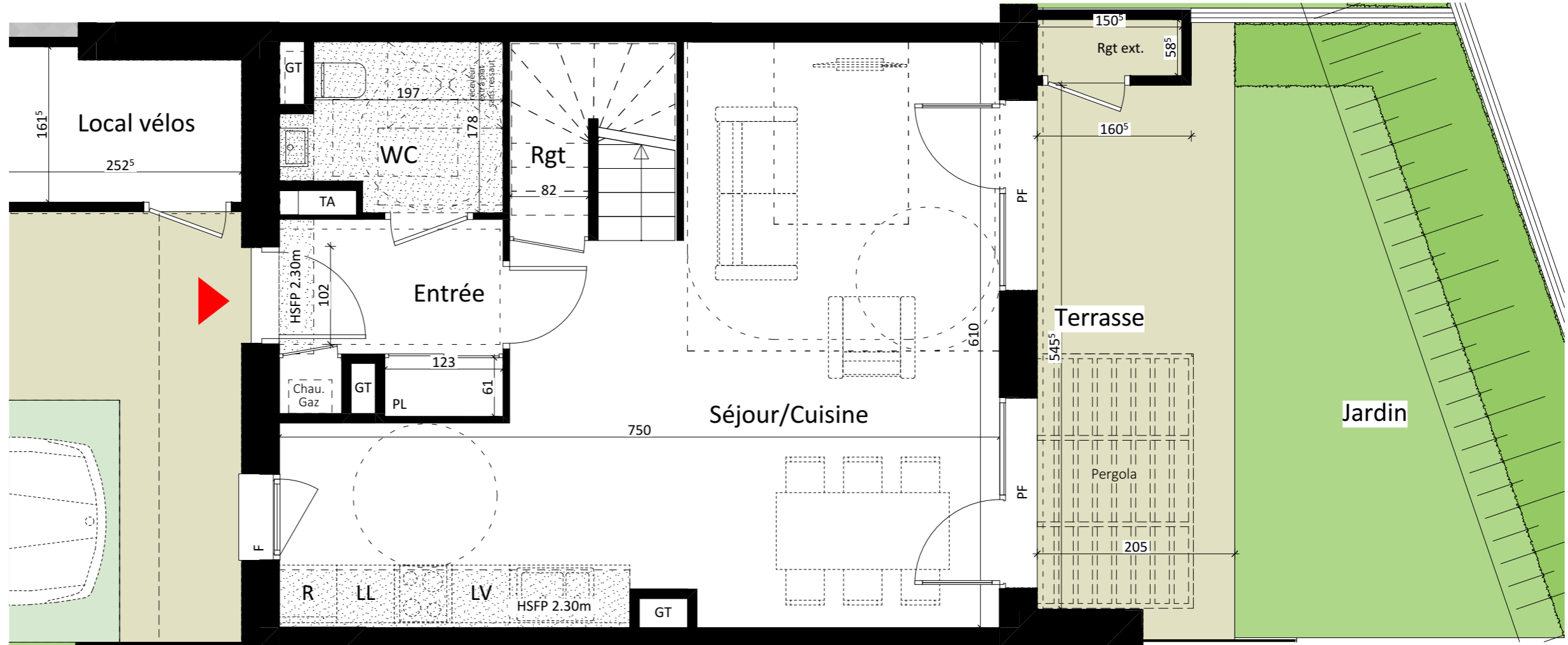
LÉGENDE :

PF : Porte fenêtre	CUI : Cuisson
F : Fenêtre	R : Réfrigérateur
FT : Fenêtre de toit	LV : Lave vaisselle
GT : Gaine technique	LL : Lave linge
Chaudière : Chaudière gaz	PL : Placard
Extracteur VMC	TA : Tableau d'abonné électrique
Indication de talus dans le sens descendant	Soffite / Faux-plafond

Hauteur sous plafond des pièces principales sauf mention particulière : 2,50m env.



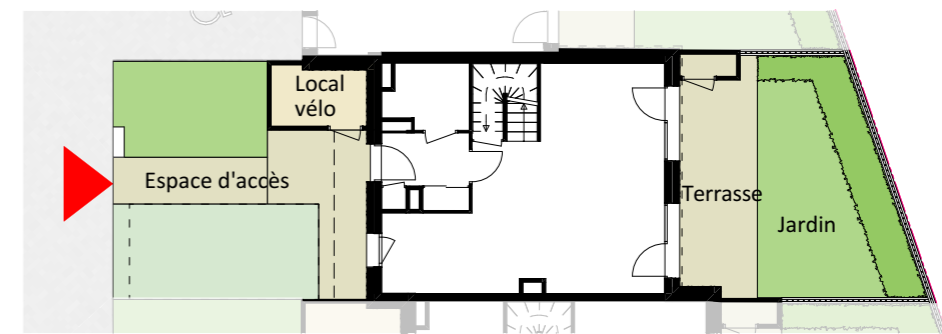
NIVEAU ETAGE
Ech. 1/200^e



Rez-de-chaussée

NOTA : Les arrivées d'eau chaude, froide et évacuation sont en attentes dans les WC du RdC

SOUS RESERVE DE MODIFICATIONS TECHNIQUES; LES SURFACES INDIQUEES SONT APPROXIMATIVES ET PEUVENT VARIER DANS LE CADRE DE LA LEGISLATION DES VEFA (+/- 5%). LE MOBILIER EST REPRESENTÉ A TITRE INDICATIF. SEULS SERONT FOURNIS LES EQUIPEMENTS FIGURANT SUR LE DESCRIPTIF ANNEXE A L'ACTE DE VENTE.



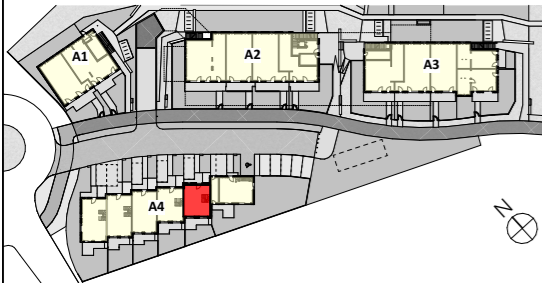
ESPACE EXTERIEUR DE L'APPARTEMENT
Ech. 1/200^e



ZAC de l'Hoirie - Ilôt A
38 340 Voreppe

Entrée	4,46
Séjour/Cuisine	32,20
Chambre 1	11,59
Chambre 2	9,86
Chambre 3	9,87
SdB	6,33
WC	3,59
WC	1,92
Rgt	0,77
Dgt	5,37
Surface habitable	85,96 m²
Local vélos	3,98
Terrasse (dont rgt. extérieur)	13,04
Espace d'accès	37,50
Jardin	22,12
Surfaces extérieures	76,64 m²

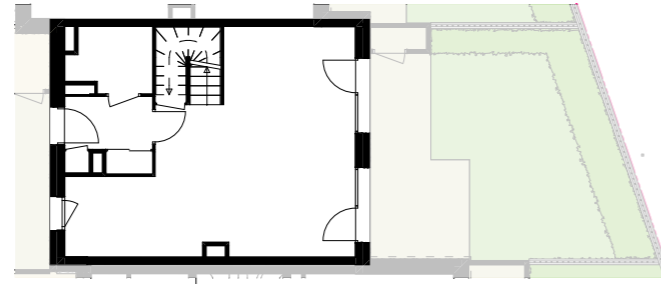
Plan de repérage



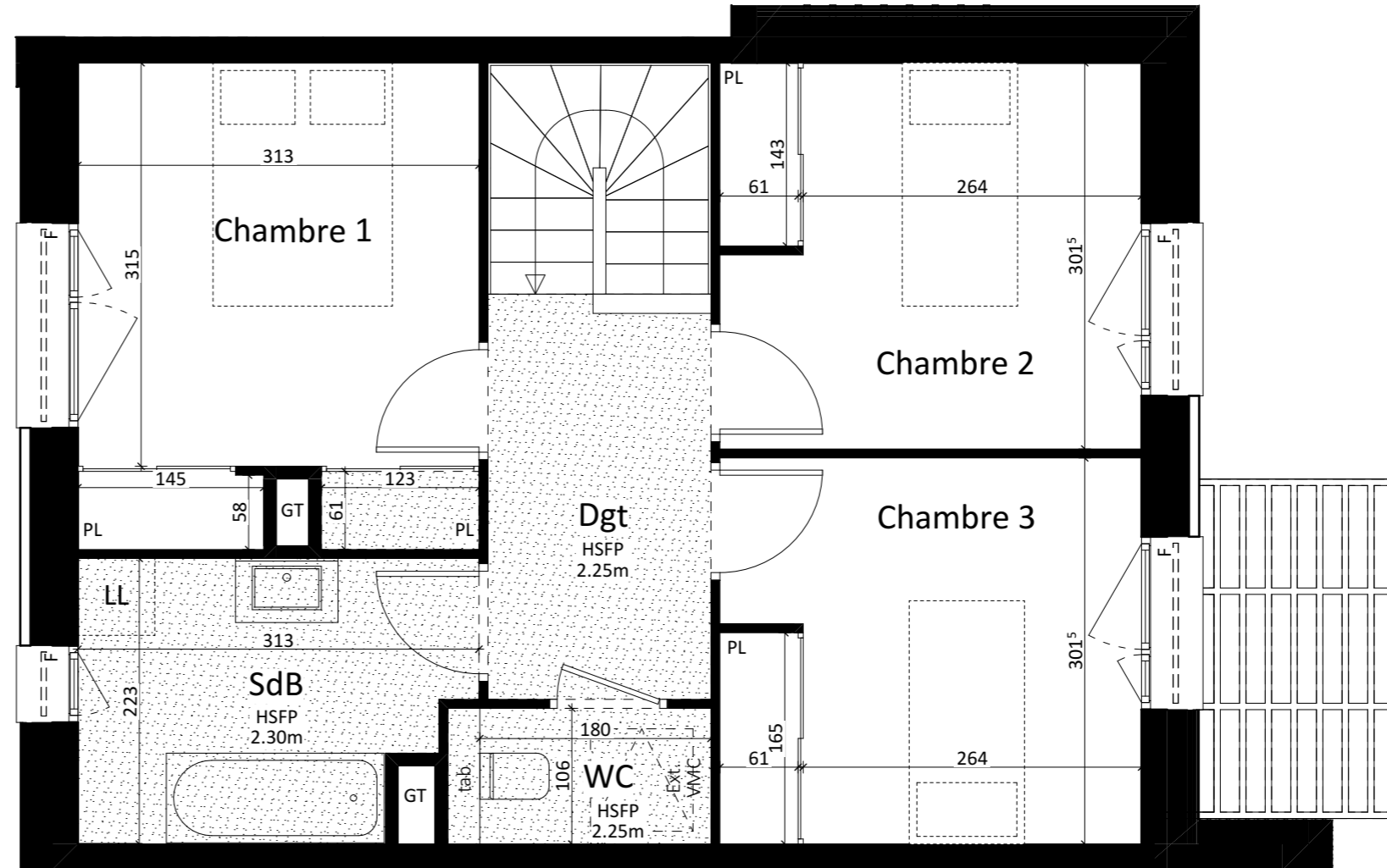
LÉGENDE :

PF : Porte fenêtre	CUI : Cuisson
F : Fenêtre	R : Réfrigérateur
FT : Fenêtre de toit	LV : Lave vaisselle
GT : Gaine technique	LL : Lave linge
Chaudière gaz	PL : Placard
Extracteur VMC	TA : Tableau d'abonné électrique
Indication de talus dans le sens descendant	Soffite / Faux-plafond

Hauteur sous plafond des pièces principales sauf mention particulière : 2,50m env.



NIVEAU REZ DE CHAUSSEE
Ech. 1/200



Etage

NOTA : Les arrivées d'eau chaude, froide et évacuation sont en attentes dans les WC du RdC

SOUS RESERVE DE MODIFICATIONS TECHNIQUES; LES SURFACES INDIQUEES SONT APPROXIMATIVES ET PEUVENT VARIER DANS LE CADRE DE LA LEGISLATION DES VEFA (+/- 5%). LE MOBILIER EST REPRESENTÉ A TITRE INDICATIF. SEULS SERONT FOURNIS LES EQUIPEMENTS FIGURANT SUR LE DESCRIPTIF ANNEXE A L'ACTE DE VENTE.