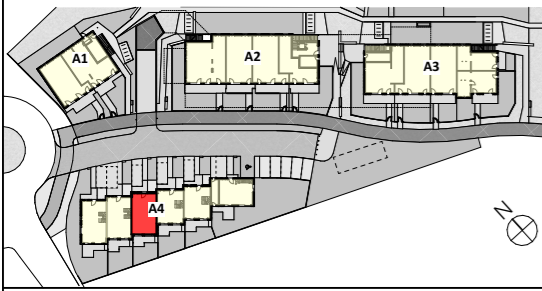




ZAC de l'Hoirie - Ilôt A
38 340 Voreppe

Entrée	4,63
Séjour/Cuisine	34,07
Chambre 1	10,14
Chambre 2	11,11
Chambre 3	9,10
Chambre 4	11,44
SdB	6,02
SdE	2,95
WC 1	1,59
WC 2	1,19
Bureau	5,17
Rgt	0,70
Dgt	5,36
Surface habitable	103,47 m²
Local vélos	5,05
Terrasse (dont rgt. extérieur)	10,51
Jardin	24,76
Espace d'accès	40,56
Surfaces extérieures	80,88 m²

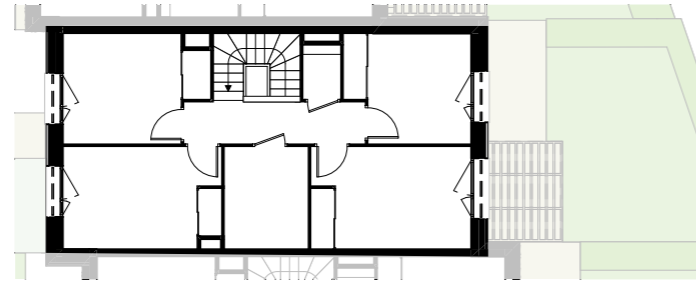
Plan de repérage



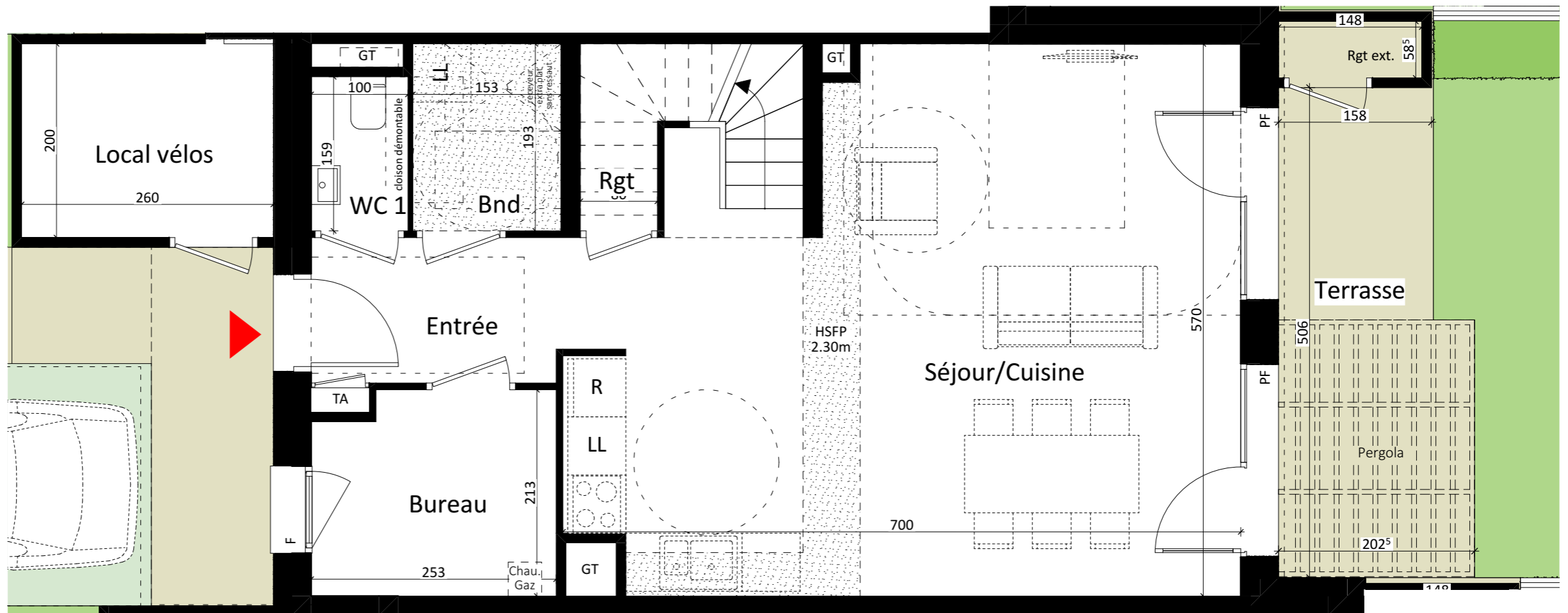
LÉGENDE :

PF : Porte fenêtre	CUI : Cuisson
F : Fenêtre	R : Réfrigérateur
FT : Fenêtre de toit	LV : Lave vaisselle
GT : Gaine technique	LL : Lave linge
Chau Gaz : Chaudière gaz	PL : Placard
Extracteur VMC	TA : Tableau d'abonné électrique
Indication de talus dans le sens descendant	Soffite / Faux-plafond

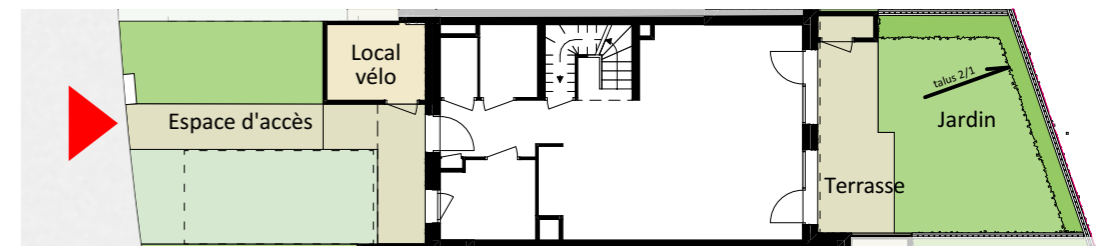
Hauteur sous plafond des pièces principales sauf mention particulière : 2,50m env.



NIVEAU ETAGE
Ech. 1/200^e



Rez-de-chaussée



ESPACE EXTERIEUR DE L'APPARTEMENT
Ech. 1/200^e

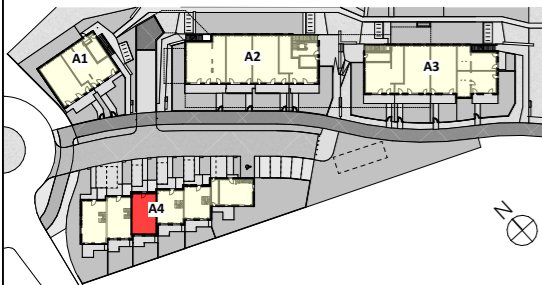
SOUS RESERVE DE MODIFICATIONS TECHNIQUES; LES SURFACES INDIQUEES SONT APPROXIMATIVES ET PEUVENT VARIER DANS LE CADRE DE LA LEGISLATION DES VEFA (+/- 5%). LE MOBILIER EST REPRESENTÉ A TITRE INDICATIF. SEULS SERONT FOURNIS LES EQUIPEMENTS FIGURANT SUR LE DESCRIPTIF ANNEXE A L'ACTE DE VENTE.



ZAC de l'Hoirie - Ilôt A
38 340 Voreppe

Entrée	4,63
Séjour/Cuisine	34,07
Chambre 1	10,14
Chambre 2	11,11
Chambre 3	9,10
Chambre 4	11,44
SdB	6,02
SdE	2,95
WC 1	1,59
WC 2	1,19
Bureau	5,17
Rgt	0,70
Dgt	5,36
Surface habitable	103,47 m²
Local vélos	5,05
Terrasse (dont rgt. extérieur)	10,51
Jardin	24,76
Espace d'accès	40,56
Surfaces extérieures	80,88 m²

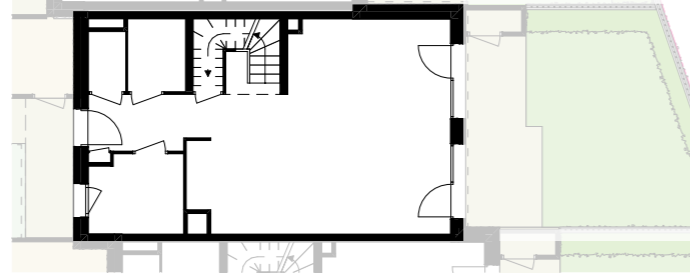
Plan de repérage



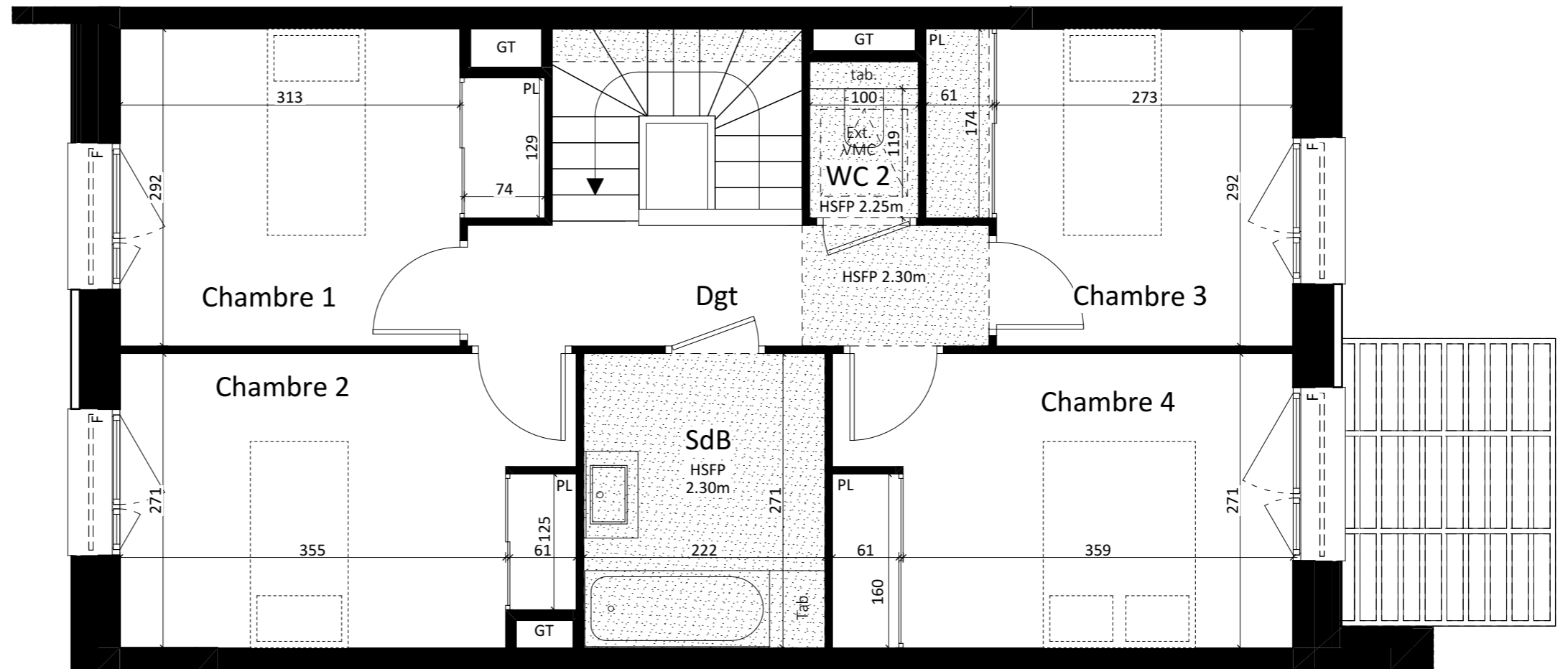
LÉGENDE :

PF : Porte fenêtre	CUI : Cuisson
F : Fenêtre	R : Réfrigérateur
FT : Fenêtre de toit	LV : Lave vaisselle
GT : Gaine technique	LL : Lave linge
Chaudière gaz	PL : Placard
Extracteur VMC	TA : Tableau d'abonné électrique
Indication de talus dans le sens descendant	Soffite / Faux-plafond

Hauteur sous plafond des pièces principales sauf mention particulière : 2,50m env.



NIVEAU REZ DE CHAUSSEE
Ech. 1/200'



Etage

SOUS RESERVE DE MODIFICATIONS TECHNIQUES; LES SURFACES INDIQUEES SONT APPROXIMATIVES ET PEUVENT VARIER DANS LE CADRE DE LA LEGISLATION DES VEFA (+/- 5%). LE MOBILIER EST REPRESENTÉ A TITRE INDICATIF. SEULS SERONT FOURNIS LES EQUIPEMENTS FIGURANT SUR LE DESCRIPTIF ANNEXE A L'ACTE DE VENTE.