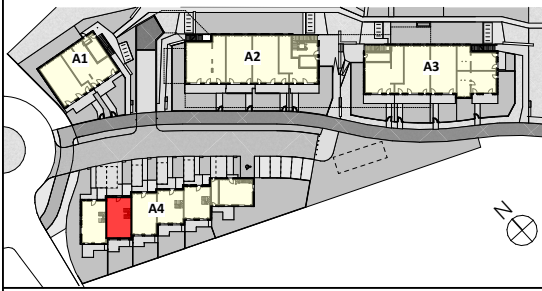




ZAC de l'Hoirie - Ilôt A  
38 340 Voreppe

Entrée	4,63
Séjour/Cuisine	34,08
Chambre 1	10,14
Chambre 2	11,11
Chambre 3	9,10
Chambre 4	11,44
SdB	6,02
Buanderie	2,95
WC 1	1,59
WC 2	1,19
Bureau	5,17
Rgt	0,70
Dgt	5,36
<b>Surface habitable</b>	<b>103,48 m<sup>2</sup></b>
Local vélos	5,00
Terrasse (dont rgt. extérieur)	12,03
Jardin	29,91
Espace d'accès	41,22
<b>Surfaces extérieures</b>	<b>88,16 m<sup>2</sup></b>

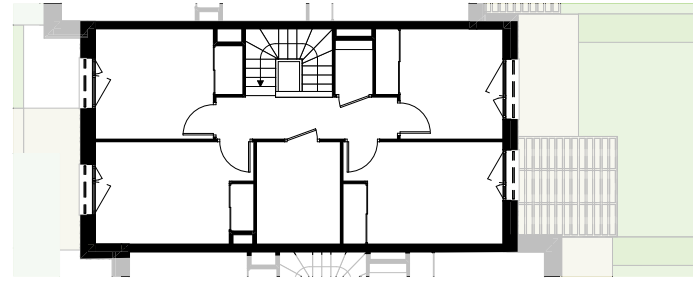
Plan de repérage



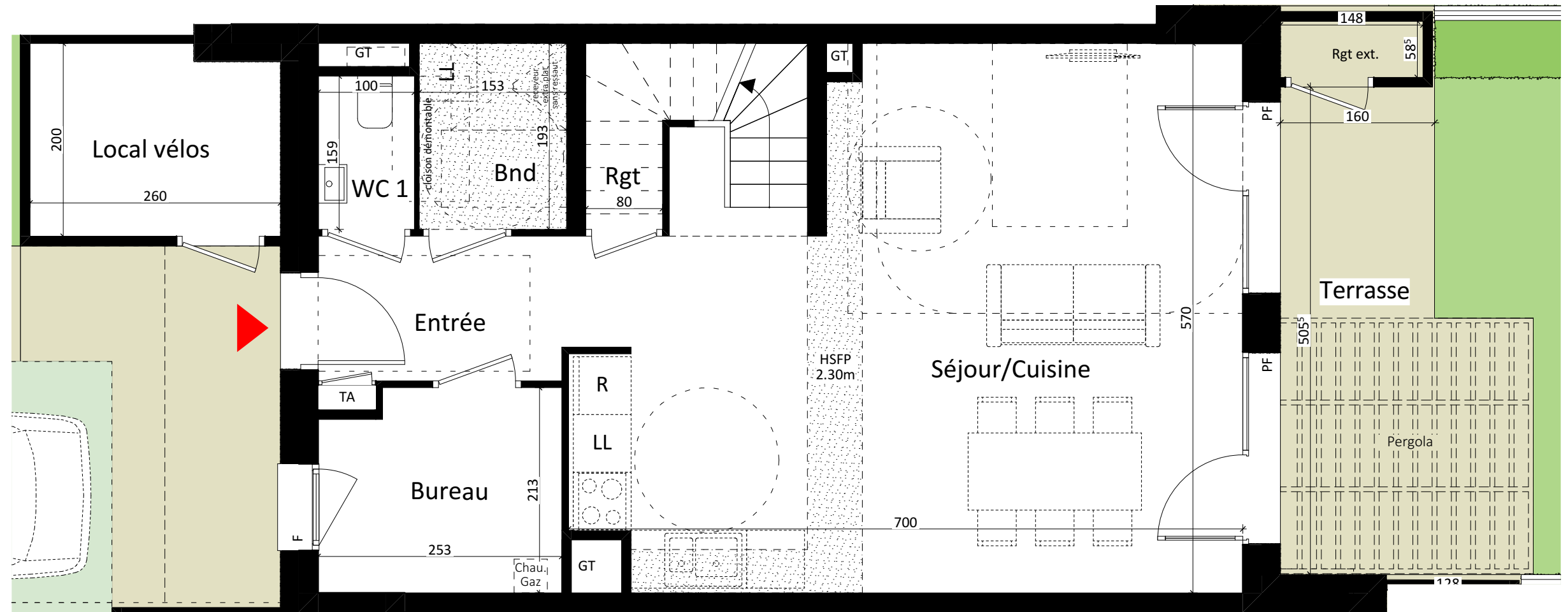
LÉGENDE :

PF : Porte fenêtre	CUI : Cuisson
F : Fenêtre	R : Réfrigérateur
FT : Fenêtre de toit	LV : Lave vaisselle
GT : Gaine technique	LL : Lave linge
Chaudière : Chaudière gaz	PL : Placard
Extracteur VMC	TA : Tableau d'abonné électrique
Indication de talus dans le sens descendant	Soffite / Faux-plafond

Hauteur sous plafond des pièces principales sauf mention particulière : 2,50m env.



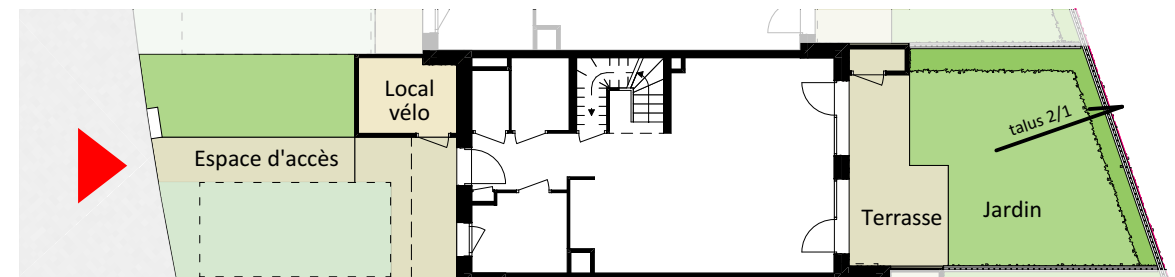
NIVEAU ETAGE  
Ech. 1/200<sup>e</sup>



Rez-de-chaussée

NOTA : Les arrivées d'eau chaude, froide et évacuation sont en attentes dans la buanderie

SOUS RESERVE DE MODIFICATIONS TECHNIQUES; LES SURFACES INDIQUEES SONT APPROXIMATIVES ET PEUVENT VARIER DANS LE CADRE DE LA LEGISLATION DES VEFA (+/- 5%). LE MOBILIER EST REPRESENTÉ A TITRE INDICATIF. SEULS SERONT FOURNIS LES EQUIPEMENTS FIGURANT SUR LE DESCRIPTIF ANNEXE A L'ACTE DE VENTE.



ESPACE EXTERIEUR DE L'APPARTEMENT

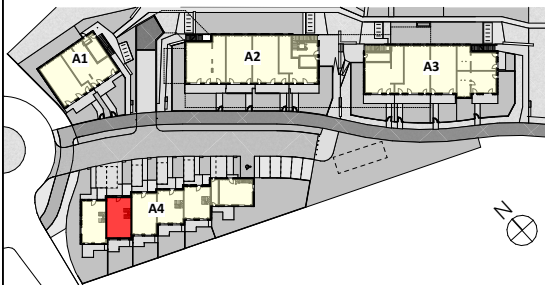
Ech. 1/200<sup>e</sup>



ZAC de l'Hoirie - Ilôt A  
38 340 Voreppe

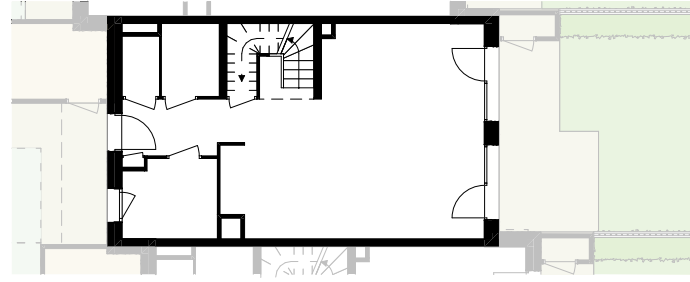
Entrée	4,63
Séjour/Cuisine	34,08
Chambre 1	10,14
Chambre 2	11,11
Chambre 3	9,10
Chambre 4	11,44
SdB	6,02
Buanderie	2,95
WC 1	1,59
WC 2	1,19
Bureau	5,17
Rgt	0,70
Dgt	5,36
<b>Surface habitable</b>	<b>103,48 m<sup>2</sup></b>
Local vélos	5,00
Terrasse (dont rgt. extérieur)	12,03
Jardin	29,91
Espace d'accès	41,22
<b>Surfaces extérieures</b>	<b>88,16 m<sup>2</sup></b>

Plan de repérage

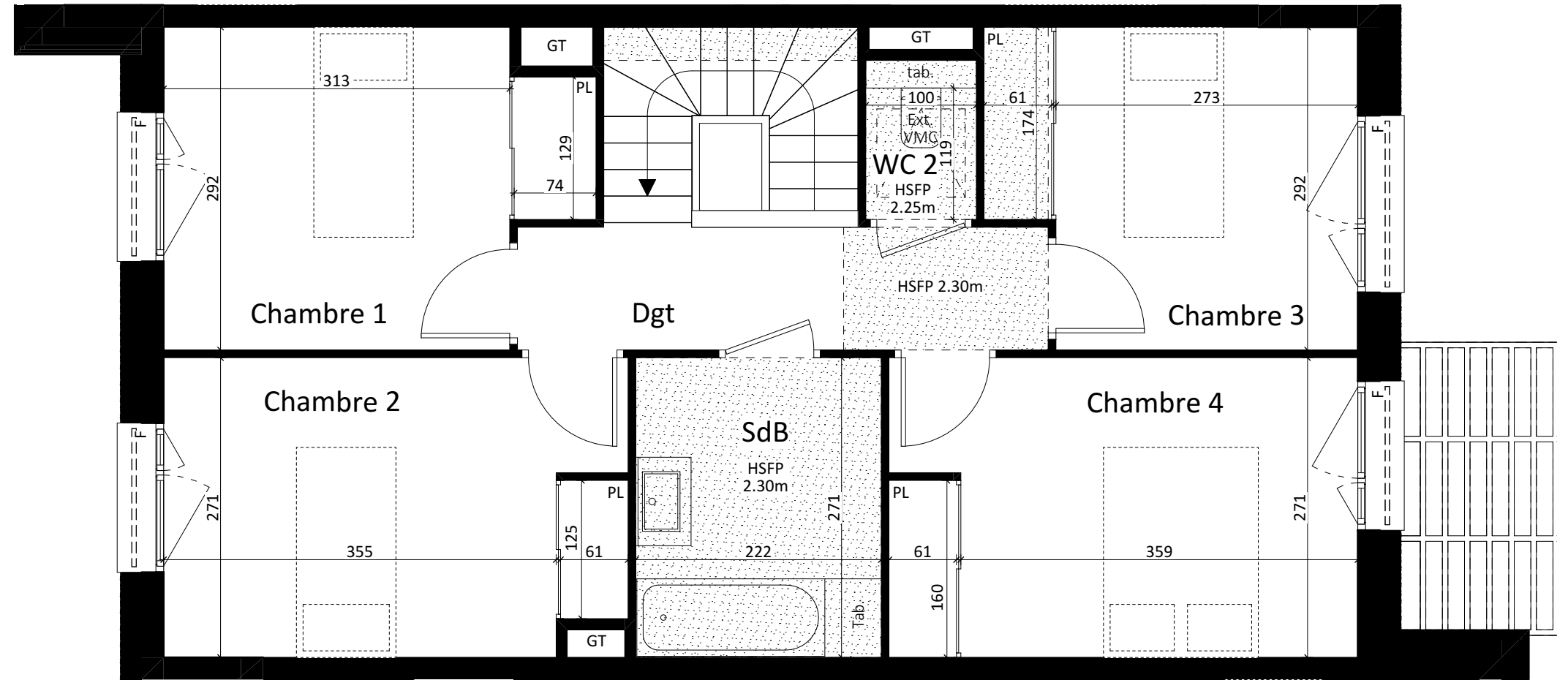


LÉGENDE :

PF : Porte fenêtre	CUI : Cuisson
F : Fenêtre	R : Réfrigérateur
FT : Fenêtre de toit	LV : Lave vaisselle
GT : Gaine technique	LL : Lave linge
Chaudière : Chaudière gaz	PL : Placard
Extracteur VMC	TA : Tableau d'abonné électrique
Indication de talus dans le sens descendant	Soffite / Faux-plafond



NIVEAU REZ DE CHAUSSEE  
Ech. 1/200'



Etage

**NOTA** : Les arrivées d'eau chaude, froide et évacuation sont en attentes dans la buanderie

SOUS RESERVE DE MODIFICATIONS TECHNIQUES; LES SURFACES INDIQUEES SONT APPROXIMATIVES ET PEUVENT VARIER DANS LE CADRE DE LA LEGISLATION DES VEFA (+/- 5%). LE MOBILIER EST REPRESENTÉ A TITRE INDICATIF. SEULS SERONT FOURNIS LES EQUIPEMENTS FIGURANT SUR LE DESCRIPTIF ANNEXE A L'ACTE DE VENTE.